

the norm

HOTELS

SÜRDÜRÜLEBİLİRLİK
RAPORU

2025

İÇİNDEKİLER

Rapor Hakkında

Rapor Hakkında

Üst Yönetim Mesajları

ATG Hospitality Hakkında

ATG Hospitality Hakkında

Rakamlarla ATG Hospitality

Kurumsal Profil

Konseptler

Kilometre Taşları

Sertifikalar

Kurumsal İlkeler

Sürdürülebilirlik Yaklaşımı

Sürdürülebilirlik Stratejisi

Sürdürülebilirlik Hedefleri

Sürdürülebilirlik Yönetim Modeli

Sürdürülebilir Kaynak Yönetimi

Atık yönetimi

Kimyasal yönetimi

Su yönetimi

Enerji yönetimi

Sürdürülebilir Satın Alma

Üyelikler ve İşbirlikleri

Geri Bildirim Mekanizması

İş Sağlığı ve Güvenliği

Çalışan Memnuniyeti

Kurumsal Sosyal Sorumluluk

Sosyal Sorumluluk Çalışmaları

Sosyal, Çevresel ve Kültürel

Aktiviteler

Ekler

Çevresel Performans Göstergeleri

Sosyal Performans Göstergeleri

Bölgesel İstihdam

GRI İçerik İndeksi



RAPOR HAKKINDA

ATG Hospitality (Adalı Otelcilik Turizm Organizasyon Ticaret A.Ş.) olarak sürdürülebilir turizm ilkelerinin hayata geçirilmesi, geliştirilmesi ve sektörel olarak kalıcı değer yaratılmasında önemli bir rol oynadığımızın bilincindeyiz.

Otellerimizin 2025 yılı sürdürülebilirlik raporu, sürdürülebilirlik çalışmalarımız hakkında ayrıntılı bilgi vermekte ve sürdürülebilirlik yolunda başlattığımız çalışmaların bir gereği olarak The Norm Hotels markamızın 2025 yılı verilerini içermektedir.

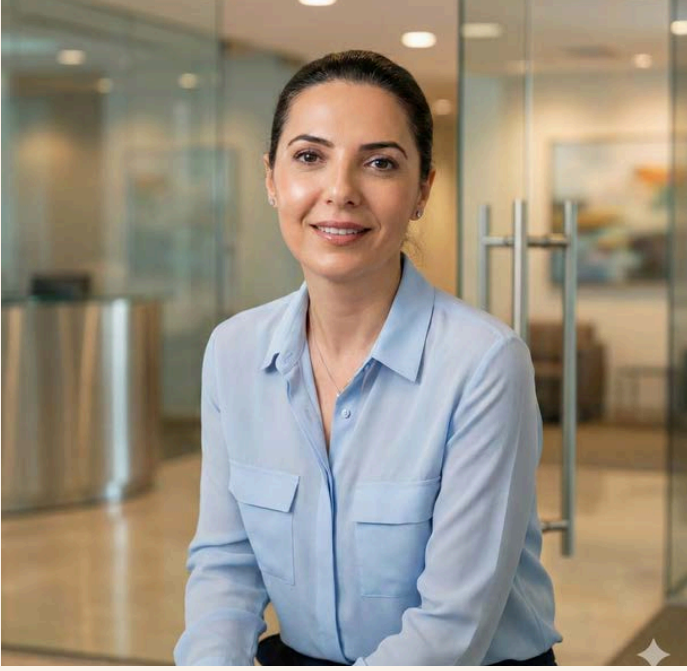
Raporun içeriği Küresel Raporlama Girişimi (GRI) standartları ile uyumlu olacak şekilde şeffaflık, karşılaştırılabilirlik ve hesap verebilirlik ilkeleri doğrultusunda hazırlanmıştır. Bundan sonraki süreçte de raporlamayı kurumsal bir uygulama haline getirmeyi ve yıllık periyotlarla yayımlamayı hedeflemekteyiz.

Raporla ilgili tüm soru, görüş ve önerilerinizi "kalite@atghotels.com" mail adresine iletebilirsiniz.



Sürdürülebilir turizmin ancak güçlü iş birlikleriyle mümkün olacağını bilinciyle, faaliyetlerimizi paydaşlarımızın katkı ve beklentileri doğrultusunda şekillendirmekteyiz. Misafir memnuniyetinden operasyonel verimliliğe kadar her alanda aldığımız geri bildirimler, hizmet standartlarımızın geliştirilmesi ve otelcilikte yarattığımız değer artırılması için yol gösterici olmaktadır. Bu bağlamda, raporumuza yönelik tüm değerlendirmeler, geleceğe yönelik çalışmalarımız için kıymetli bir kaynak niteliği taşımaktadır.

ÜST YÖNETİM MESAJLARI



Sürdürülebilirlik, ATG Hospitality'in kurumsal gelişim yolculuğunda rehber niteliği taşıyan temel bir yaklaşım. Çevresel, sosyal ve yönetim konularını birbirinden ayrı değil; birbirini tamamlayan unsurlar olarak ele alıyor, bütüncül bir yönetim anlayışıyla değerlendiriyoruz.

Kurumsal politikalarımız; etik değerlere bağlılık, paydaşlarla güvene dayalı ilişkiler ve

sorumlu yönetim ilkeleri üzerine inşa edildi. Bu çerçevede, sürdürülebilirliğin yalnızca operasyonel bir konu değil, aynı zamanda kurumsal karar alma süreçlerini şekillendiren bir anlayış olduğuna inanıyoruz. Uzun vadeli başarıyı, ancak güçlü bir yönetim yapısı ve tutarlı değerler sistemiyle mümkün görüyoruz.

Sürdürülebilirliği stratejik bir perspektifle ele alırken; değişen koşullara uyum sağlayabilen, riskleri öngören ve uzun vadeli değer yaratmayı hedefleyen bir yaklaşımı benimsiyoruz. Bu doğrultuda, sürdürülebilirlik ilkelerinin kurum kültürümüze yerleşmesini ve tüm süreçlerimize yön vermesini önemsiyoruz.

ATG Hospitality olarak; ortak değerlerimiz ve sorumlu yönetim anlayışımız ile sürdürülebilir bir gelecek hedefi doğrultusunda istikrarlı ve kararlı bir şekilde ilerlemeye devam ediyoruz.

Neşe KOÇKAR / Yönetim Kurulu Başkan Yardımcısı

ÜST YÖNETİM MESAJLARI



Turizm, yalnızca bir hizmet sektörü değil; doğayla, insanla ve kültürle kurulan güçlü bir bağ olduğunun bilinciyle sürdürülebilirliği işimizin merkezinde konumlandırıyor; aldığımız her kararda uzun vadeli etkiyi ve sorumluluğu gözetiyoruz. Bizim için sürdürülebilirlik, kurumsal duruşumuzun bir yansımasıdır.

Sorumlu kaynak kullanımı, etik ilkelere bağlılık ve insan

odağını önceliklendiren uygulamalar; yönetim yaklaşımımızın temel unsurlarını oluşturmaktadır. Çalışanlarımızın gelişimini destekleyen, kapsayıcı ve güvenli bir çalışma ortamı yaratmanın, kurumsal sürdürülebilirliğin vazgeçilmez bir parçası olduğuna inanıyoruz.

Faaliyet gösterdiğimiz tüm alanlarda; paydaşlarımızla açık, şeffaf ve güvene dayalı ilişkiler kurmayı önemsiyoruz. Sürdürülebilirliğin, yalnızca bugüne değil geleceğe de değer katan bir yönetim anlayışı olduğunun bilinciyle hareket ediyoruz.

ATG Hospitality olarak; kurumsal değerlerimiz, etik duruşumuz ve sorumlu turizm anlayışımız doğrultusunda, sürdürülebilir bir gelecek için emin adımlarla ilerlemeyi kararlılıkla sürdürüyoruz.

Hakan ÖZTÜRK / CEO

ATG HOSPITALITY HAKKINDA

Anex Tour çatısı altında 2017 yılında başlayan serüvenimiz; bugün merkezi yönetimi Antalya'da bulunan yapısıyla Selectum Hotels & Resorts, Asteria Hotels & Resorts, The Norm Hotels, Kremlin Palace ve Prestige markalarımızla Antalya, Bodrum, İstanbul, Vietnam ve Dominik Cumhuriyeti'nde devam ediyor.

Zamansız bir güzellik,
benzersiz bir kültürel deneyim
ve seçkin hizmet anlayışı.

- Kremlin Palace
- Selectum Luxury Resort Belek
- Selectum Family Resort Belek
- Selectum Family Comfort Side
- Selectum Family Resort Side
- Selectum Colours Bodrum
- Selectum City Ataşehir
- Selectum Noa Belek
- Selectum Colours Side
- Selectum Collection Bodrum
- Asteria Bloom Side
- Asteria Family Resort Belek
- Asteria Family Resort Side
- Asteria Collection Side
- The Norm Collection Door'a
- The Norm Oriental Kemer
- Prestige Alanya
- Selectum Noa Resort Cam Ranh
- Selectum Hacienda Punta Cana



The Norm Collection Door'A

ATG HOSPITALITY HAKKINDA

Saygı, iş modelimizin temelini oluşturmaktadır.

ATG Hospitality olarak saygılı ve sorumlu bir misafirperverlik anlayışını benimsiyoruz. Çalışanlarımızın refahını gözetmek, çevreyi korumak, yerel toplulukların çıkarlarını desteklemek, misafirlerimize değer katmak ve paydaşlarımızın beklentilerini karşılamak temel sorumluluklarımız arasında.

Tüm operasyonlarımızı sürdürülebilirlik ilkeleri doğrultusunda ve yüksek standartlarda yürütüyor; yerel mirası koruyan, etik değerlere dayalı ve bölgesel kalkınmaya katkı sağlayan sorumlu turizm anlayışını teşvik ediyoruz.

Otelcilik bizim için yalnızca bir meslek değil, aynı zamanda bir tutku.

Bu tutku, gezegenimizin karşı karşıya olduğu küresel zorluklara karşı sorumluluk almamıza ve sürdürülebilirliği dünyamız ve toplumlarımız için

kalıcı bir değer yaratmanın temel aracı olarak görmemize ilham veriyor.

Hızlı adaptasyon yeteneğimiz sayesinde kararlı adımlar atıyor ve gelişmelerin önünde yer alıyoruz. Hayata geçirdiğimiz her projeyi; çevresel, sosyal ve ekonomik değer üretmeyi hedefleyen bir perspektifle şekillendiriyoruz.

Bu gezegenin yalnızca misafirleri olduğumuzun bilinciyle bugüne ve geleceğe saygılı şekilde misafirlerimize kaliteli ve konforlu bir hizmet sunmayı; hem toplum hem de çevremiz için kalıcı ve olumlu bir etki yaratmayı amaçlıyoruz.



RAKAMLARLA ATG HOSPITALITY



The Norm Oriental

17 Otel & 5 Marka

Selectum Hotels & Resorts
Asteria Hotels & Resorts
The Norm Hotels
Kremlin Palace Hotel
Prestige Hotel

6 Bölge

Antalya
Bodrum
İstanbul
Vietnam
Dominik Cumhuriyeti

Oda Sayısı

8.642

Yatak Sayısı

18.777

KURUMSAL PROFİL

Anex Turizm Grubu, 30 yıllık tecrübesiyle turizm sektöründe sadece misafir memnuniyetini değil, aynı zamanda çalışan refahını, çevresel sürdürülebilirliği, kültürel değerlerin korunmasını ve toplumsal kalkınmayı temel öncelikleri arasında konumlandırmaktadır. Misafirperverlik anlayışını insan odaklı bir yönetim yaklaşımı ve çevreye duyarlı uygulamalarla birleştirirken tüm faaliyetlerinde bütüncül ve sorumlu bir hizmet anlayışını benimsemektedir.

Büyüyen otel portföyümüz ve çeşitlenen markalarımızla faaliyet alanlarımızı her geçen yıl genişletirken, en değerli kaynağımızın insan sermayesi olduğunun bilinciyle hareket etmekteyiz. Bugün binlerce kişiye istihdam sağlayarak faaliyet gösterdiğimiz bölgelerde ekonomik ve sosyal kalkınmaya katkı sunuyor; yeni yatırımlarımızla bu katkıyı sürdürülebilir biçimde artırmayı hedefliyoruz. Nitelikli, mutlu ve güvenli çalışma koşullarına sahip çalışanların, kalıcı misafir memnuniyetinin ve operasyonel başarının temel unsuru olduğuna inanıyor; sürdürülebilir istihdam politikalarını kurumsal stratejimizin merkezine yerleştiriyoruz.



The Norm Collection Door'A

İnsan odaklı yaklaşım,
kalıcı başarı ve
sürdürülebilir büyümenin
anahtarıdır.

KURUMSAL PROFİL

Aile, yetişkin, eğlence, şehir ve toplantı konseptlerindeki otellerimizi sürdürülebilirlik ilkeleri ile harmanlayarak sektörümüze değer katıyoruz.

Sürdürülebilir turizm bakış açımız ve uygulamalarımızla doğayı, konforu ve lüksü bir araya getirerek misafirlerimize tekrar yaşamak isteyecekleri güvenli ve keyifli konaklama deneyimi sağlıyoruz. Faaliyetlerimizi uluslararası standartlara uygun yönetim sistemleriyle sürdürüyoruz. Bu kapsamda sahip olduğumuz başlıca sertifikasyonlar aşağıda yer almaktadır:

ISO 9001 Kalite yönetim sistemleri,
ISO 14001 Çevre yönetim sistemleri,
ISO 22000 Gıda güvenliği yönetim sistemleri,
ISO 50001 Enerji yönetim sistemleri,
GSTC Sürdürülebilir turizm sistemi



Otellerimizin her biri farklı karakterlere sahip ama hepsinin amacı aynı:

**Ruha hitap eden,
unutulmaz deneyimler
sunmak.**

KONSEPTLER

Farklı beklentilere hitap eden konseptlerimiz, sadece unutulmaz bir konaklama sunmakla kalmıyor, aynı zamanda çevresel, sosyal ve kültürel sürdürülebilirliği odağına alıyor. Her biri özgün bir deneyim sunarken, yerel değerlere saygı gösteriyor ve gelecek nesiller için sorumlu turizmi destekliyoruz.

Family

Ailelerin konforunu ön planda tutan Family konsepti, geniş alanlar, çocuk etkinlikleri ve ailece keyif alınabilecek aktiviteler içerir. Her yaş grubuna hitap eden kapsayıcı bir tatil deneyimi sağlar.

Collection

Tüm yaş gruplarına hitap eden Collection konsepti, lüks ve konforu bir arada sunar. Aile dostu hizmetlerle birlikte yetişkinlere özel alanlar da bulunur. Hem dinlenme hem de eğlence arayan misafirler için ideal bir denge sunar.



KİLOMETRE TAŞLARI

1996

Anex Tour kuruldu.

2007

Mavi Gök Airlines (MGA) kuruldu.

2016

2016 yılında Selectum Hotels & Resorts markasının ilk oteli olan Selectum Luxury Resort Belek kuruldu.

2018

2018 yılında Selectum Colours Bodrum, "colours" konsepti ile markaya katıldı.

2019

2019 yılında Kremlin Palace konseptiyle; Selectum Family Resort Belek, "aile" konsepti ile markaya katıldı.

2021

2021 yılında Selectum Family Resort Side, "aile" konsepti ile markaya katıldı.

2022

2022 yılında Selectum Family Comfort Side, "aile" konseptiyle; Selectum For Two Side "yetişkin" konseptiyle; Selectum City Ataşehir ise markanın ilk şehir oteli konseptiyle ATG Hospitality bünyesine katıldı.

2025

2025 yılında gerçekleştirilen girişimlerle Selectum Collection Bodrum, Selectum Colours Side ve Selectum Noa Belek ATG Hospitality bünyesine katıldı.

Asteria Hotels & Resorts, The Norm Hotels ve Prestige markaları ile; Asteria Bloom Side Asteria Collection Side Asteria Family Resort Side Asteria Family Resort Belek The Norm Oriental Kemer The Norm Collection Door'a Bodrum Prestige Alanya otelleri grubumuza katıldı.

SERTİFİKALAR

2025

The Norm Oriental

ISO 50001

GSTC 3. Aşama

The Norm Collection Door'A

GSTC 3. Aşama



Global Sustainable Tourism Council

KURUMSAL İLKELER

Sürdürülebilirlik İlkesi

ATG Hospitality, misafirlerine özel ve unutulmaz bir deneyim sunma vizyonuyla yola çıkmış, sürdürülebilirlik ilkesini temel alan bir yaşam markasıdır.

Çocuk hakları, çalışan memnuniyeti, insan haklarına saygı, savunmasız grupların korunması, enerji ve su verimliliği, iklim değişikliğiyle mücadele, sosyal ve kültürel mirasın yaşatılması, çevre bilinci, etik satın alma süreçleri ve hayvan haklarına duyarlılık gibi alanlarda aktif politikalar izleyerek; çevresel, toplumsal ve ekonomik faydayı üst düzeyde gözetiyoruz.

Tüm bu alanlarda sürekli gelişim ve iyileştirme hedefiyle hareket ederken iklim krizinin etkilerini azaltmak adına kaynak kullanımını optimize ediyor, karbon ayak izini düşürmeye yönelik uygulamalar geliştiriyor ve çalışanlarımız ve paydaşlarımızı da bu bilinçle hareket etmeye teşvik ediyoruz.



Paydaş Haklarını Koruma İlkesi

ATG Hospitality, bünyesindeki otellerin faaliyetlerinden etkilenen tüm paydaşların haklarını korumak amacıyla; şeffaf, hesap verebilir, adil ve etik bir yönetim anlayışıyla, sürekli iyileşmeyi temel alan bir ilişki yönetimi kurmayı taahhüt eder. Bu doğrultuda Paydaş Haklarını Koruma Politikasını benimsemiş olup, Paydaş Haklarının Korunması Prosedürü ile paydaşların belirlenmesi ve önceliklendirilmesine ilişkin yöntemleri detaylı şekilde tanımlayarak tüm taraflarla sürdürülebilir ilişkiler kurmayı hedeflemektedir.

KURUMSAL İLKELER

Etik İlkeler

ATG Hospitality olarak, tüm çalışanlarımıza eşit fırsatlar sunmayı, etik değerlere ve insan haklarına dayalı bir çalışma ortamı yaratmayı taahhüt ediyoruz. İşe alım, gelişim ve iletişim süreçlerimizde ayrımcılığa yer vermeden şeffaflık ve adaleti esas alırız. Etik dışı davranışlara karşı sıfır tolerans politikasıyla hareket eder; çalışanlarımızın güvenli, motive ve kapsayıcı bir ortamda çalışmasını sağlarız.

Şirket kaynaklarının sorumlu kullanımı, çıkar çatışmasından kaçınma ve yasalara tam uyum ilkeleriyle, sürdürülebilir ve saygın bir kurum olma vizyonumuzu sürdürmekteyiz. Tüm süreçlerimizde şeffaflık ve güven ilkesiyle hareket eder, çalışanlarımızın ve paydaşlarımızın kişisel bilgilerinin korunmasına yönelik yasal düzenlemelere tam uyum sağlarız.

Etik İlkeler Kapsamında Adil Ücretlendirme

ATG Hospitality'de ücretlendirme politikası, adil ücret ilkesi çerçevesinde yürütülmektedir. Ücret yapısı, piyasa koşulları, pozisyon sorumlulukları ve çalışan performansı dikkate alınarak düzenli aralıklarla gözden geçirilir.

Kurumsal Risk Yönetimi

ATG Hospitality, iç kontrol, risk yönetimi ve yönetim süreçlerine ilişkin tarafsız ve bağımsız güvence sağlanması amacıyla; tüm faaliyet ve birimlerinin, yönetimin ihtiyaçları, ilgili yasal mevzuat ve kurum politikaları çerçevesinde denetlenmesi, karşılaşılan risklerin takibinin yapılması, gerekli aksiyonların alınması ve Üst yönetime raporlanması amacıyla İç Denetim Departmanını kurmuş ve oluşturulan risk matrisi çerçevesinde aktif ve düzenli olarak şirket bünyesindeki tüm işletmelerinin kontrollerini gerçekleştirmektedir.

ATG Hospitality, risk yönetim süreçlerini bağımsızlık ve tarafsızlık ilkeleri doğrultusunda, hem şirket stratejileriyle uyumlu hem de yerel ve global standartlara uygun şekilde, çözüm odaklı biçimde sürdürmeyi ve sürekli olarak iyileştirmeyi hedeflemektedir.

SÜRDÜRÜLEBİLİRLİK STRATEJİSİ

Sürdürülebilir Kalkınma Hedefleri (bir diğer deyişle Küresel Hedefler), 2030 yılına kadar ulaşılması planlanan geniş kapsamlı bir kalkınma ajandasıdır. Aşırı yoksulluğu sona erdirmek, eşitsizlik ve adaletsizlik ile mücadele, iklim değişikliğini düzeltme başlıkları etrafında toplanan bu 17 hedef sosyal, kültürel ve ekolojik meselelerin çözümüne odaklanır.

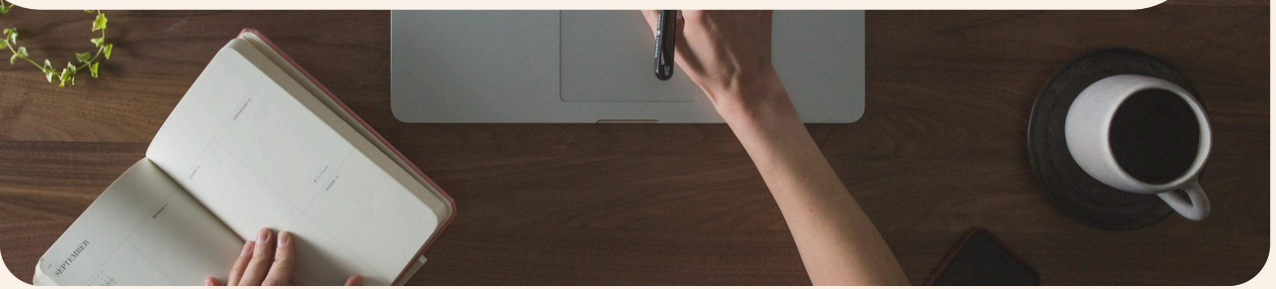
Sürdürülebilir Kalkınma Hedefleri kapsamında raporlama yapmak, şirketimizin Küresel Hedeflere katkıda bulunma taahhüdünü paydaşlara iletmesine, belirlenen hedeflere ne ölçüde ulaştığımızı göstermemize ve sürdürülebilirlik performanslarımızı ölçüp sürekli iyileştirme ilkemiz için bir temel oluşturur.



THE GLOBAL GOALS



SÜRDÜRÜLEBİLİRLİK STRATEJİSİ



ATG Hospitality olarak, hizmet anlayışımızı etik değerler, sorumlu yönetim ve sürdürülebilirlik ilkeleri üzerine kuruyoruz. Turizm faaliyetlerimizi; çevreye, topluma ve kültürel mirasa saygılı bir yaklaşımla yürütüyor, geleceğe karşı sorumluluğumuzu ön planda tutuyoruz.

Sürdürülebilirlik stratejimiz, dört temel başlıktan oluşmaktadır:

- Sorumlu Yönetim: Şeffaf, hesap verebilir ve etik değerlere dayalı bir yönetim anlayışı benimsiyoruz. Tüm çalışanlarımızı sürdürülebilirlik konusunda bilinçlendiriyoruz.
- Toplumsal Katkı: Yerel istihdamı destekliyor, yerel tedarikçilere öncelik veriyor ve topluma değer katan projelerde aktif rol alıyoruz.
- Kültürel Miras: Yerel kültürü korumayı ve tanıtmayı önemsiyor, misafirlerimize anlamlı deneyimler sunuyoruz.
- Çevresel Duyarlılık: Enerji tasarrufu, atık yönetimi ve doğa dostu uygulamalarla çevresel etkilerimizi en aza indirmeye çalışıyoruz.

Sürdürülebilirliği yalnızca bir hedef değil, kurumsal kimliğimizin temel unsurlarından biri olarak görüyor; yaşanabilir bir gelecek için kararlılıkla çalışıyoruz.

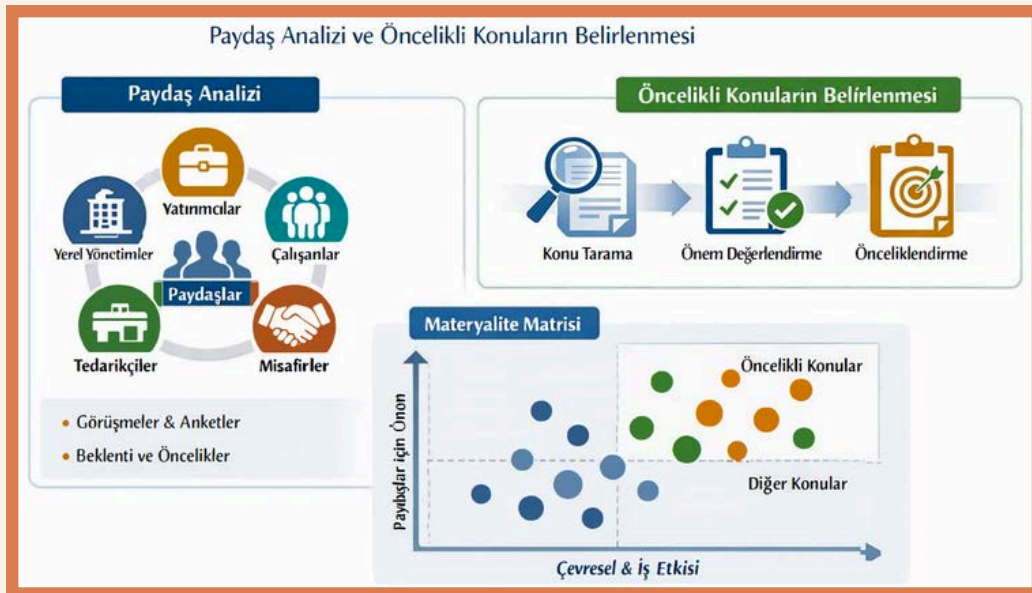
SÜRDÜRÜLEBİLİRLİK STRATEJİSİ

Öncelikli Konu ve Standartların Belirlenmesi

Sürdürülebilirlik stratejimizin temelini oluşturan öncelikli konuların belirlenmesi sürecinde, paydaşlarımızın görüş ve beklentileri büyük önem taşımaktadır.

Bu kapsamda, iç ve dış paydaşlarımızla etkileşimler gerçekleştirilmiş, paydaşların öncelikleri, endişeleri ve sürdürülebilirlik alanındaki beklentilerine yönelik bir çalışma yapılmış ve raporda yer alacak konularımız önceliklendirilmiştir.

- Dolaylı ekonomik etkiler
- Enerji
- Su ve atık sular
- Emisyonlar
- Atık
- Tedarikçilerin çevresel değerlendirmesi
- İstihdam
- İş sağlığı ve güvenliği
- Çeşitlilik ve eşit fırsat

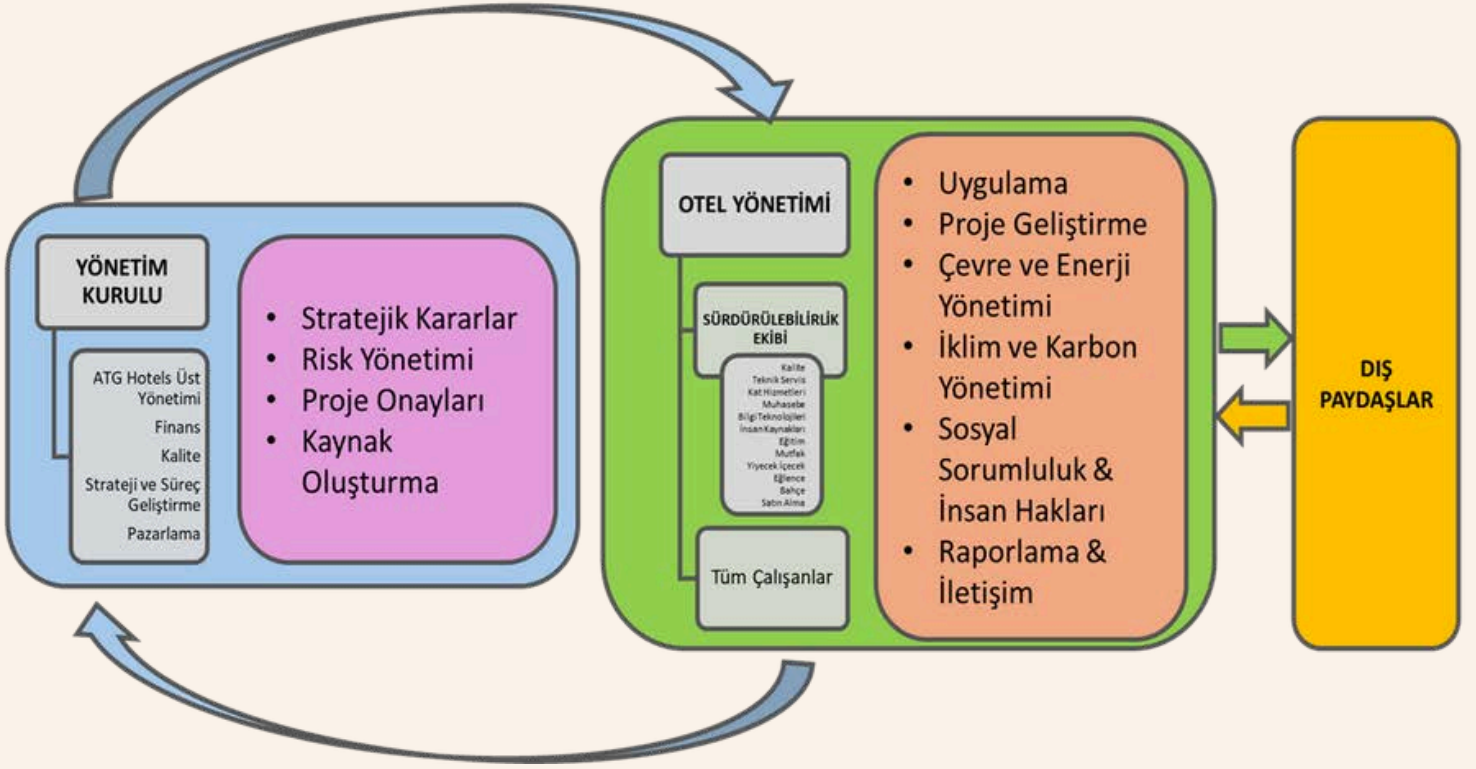


SÜRDÜRÜLEBİLİRLİK HEDEFLERİ

Öncelikli Konular	Hedefler	İlgili Sürdürülebilir Kalkınma Hedefleri
İklim Değişikliği, Sera Gazı Emisyonu, Enerji Yönetimi	Karbon ayak izinin azaltılması	
	Toplam Enerji tüketiminin azaltılması	
	Enerji yoğunluğunun azaltılması hedefi	
	Yenilenebilir enerji kullanımının artırılması	
Su Yönetimi	Su tüketiminin azaltılması	 
Kimyasal Yönetimi	Kimyasal Tüketiminin Azaltılması	 
Atık Yönetimi	Atıkların azaltılması	 
	Tek kullanımlık malzemelerin azaltılması	  
İş Sağlığı ve Güvenliği	İş Kazasına Bağlı İş Günü Kaybının Azaltılması	 
Sürdürülebilir Satın Alma	Yerel/Bölgesel Tedarikçi Oranının Artırılması	 
İstihdam	Herkese Eşit Fırsatlar Sunulması ve Yerel/Bölgesel İstihdam Oranının Artırılması	 

SÜRDÜRÜLEBİLİRLİK YÖNETİM MODELİ

SÜRDÜRÜLEBİLİRLİK YÖNETİM MODELİ



ATG Hospitality bünyesindeki tüm otellerde, işletmenin çeşitli bölümleri ve sistemde tanımlı tüm proseslerde Çevre ve Sürdürülebilirlik Yönetim Sistemlerinin geliştirilmesi, uygulanması ve sürekli iyileştirilmesi amacı ile Sürdürülebilirlik Ekibi oluşturulmuştur.

Tesiste etkin bir Çevre ve Sürdürülebilirlik Yönetim Sistemi oluşturulması, geliştirilmesi ve sürekliliğinin sağlanması için Genel Müdür tarafından Sürdürülebilirlik Ekibi Lideri ve Ekip Üyeleri atanır.

Otel sürdürülebilirlik ekibi temel olarak merkez Kalite & Sürdürülebilirlik Departmanına bağlı olup yönetim kurulunun stratejik kararları, risk yönetimi, kaynak ve proje onayları doğrultusunda çalışmalarını yürütür. Sürdürülebilirlik raporlaması merkez Kalite & Sürdürülebilirlik ekibi tarafından yıllık olarak yapılmaktadır.

ATIK YÖNETİMİ

ATG Hospitality olarak atık yönetimini, çevresel etkilerimizi azaltmanın ve doğal kaynakların korunmasına katkı sağlamanın temel unsurlarından biri olarak değerlendiriyoruz. Faaliyetlerimizden kaynaklanan atıkların çevreye olan etkisini en aza indirmek amacıyla, atık hiyerarşisi yaklaşımı doğrultusunda bütüncül bir atık yönetim sistemi uygulamaktayız. Bu kapsamda Önleme, Azaltma, Yeniden kullanım, Geridönüşüm ve güvenli Bertaraf uygulamalarını öncelik sırasına göre hayata geçiriyoruz.

Tesislerimizde oluşan evsel, ambalaj, organik, geri dönüştürülebilir ve tehlikeli atıklar türlerine göre kaynağında ayrıştırılmakta ve geçici depolama alanlarında mevzuata uygun koşullarda muhafaza edilmektedir. Geri dönüştürülebilir atıklar lisanslı firmalara teslim edilerek geri kazanım süreçlerine dahil edilirken, tehlikeli atıklar yetkili taşıyıcılar ve bertaraf tesisleri aracılığıyla güvenli şekilde yönetilmektedir.

Atık miktarlarının düzenli olarak ölçülmesi, raporlanması ve analiz edilmesi sayesinde yıllık azaltım hedefleri belirlenmekte ve performans göstergeleri takip edilmektedir. Bu kapsamda geri dönüştürülebilir atık oranımızın artırılması ve tek kullanımlık plastiklerin kademeli olarak azaltılması öncelikli hedeflerimiz arasında yer almaktadır.

Ayrıca çalışanlarımıza düzenli olarak çevre ve atık yönetimine ilişkin farkındalık eğitimleri gerçekleştirilmekte, misafirlerimize ise odalarda ve ortak alanlarda bilgilendirici materyaller sunularak enerji, su ve atık azaltımı konusunda ortak sorumluluk bilinci oluşturulmaktadır. Atık yönetimi uygulamalarımız, ISO 14001 Çevre Yönetim Sistemi kapsamında periyodik olarak gözden geçirilmekte ve sürekli iyileştirme yaklaşımıyla geliştirilmektedir.

KİMYASAL YONETİMİ

Kimyasal maddelerin güvenli, kontrollü ve çevreye duyarlı şekilde kullanımı, operasyonel faaliyetlerimizin önemli bir parçasını oluşturmaktadır. Temizlik, bakım, havuz hijyeni ve teknik operasyonlarda kullanılan tüm kimyasalların insan sağlığına ve çevreye olan etkilerini en aza indirmek amacıyla sistematik bir kimyasal yönetim yaklaşımı benimsemekteyiz.

Tesislerimizde kullanılan kimyasal ürünler çevresel sertifikalara sahip, biyolojik olarak parçalanabilir ve düşük toksisite düzeyine sahip ürünler arasından tercih edilmektedir. Tüm kimyasallar için güncel Güvenlik Bilgi Formları (SDS) temin edilmekte, depolama alanları ulusal mevzuata ve uluslararası güvenlik standartlarına uygun şekilde düzenlenmektedir.

Kimyasal maddelerin dozajı otomatik dozajlama sistemleri ve ATG Hospitality operasyon prosedürleri doğrultusunda kontrol altına alınmakta; aşırı kullanımın ve gereksiz tüketimin önüne geçilmektedir.

Çevre dostu temizlik uygulamaları ile faaliyetlerimizin çevre üzerindeki olası olumsuz etkilerinin azaltılması ve kullanıcı sağlığının en üst düzeyde korunması hedeflenmektedir. Bu doğrultuda sektördeki iyi uygulamalar takip edilmekte, yeni ürün ve yöntemler düzenli olarak değerlendirilerek süreçlerimize entegre edilmektedir.

Çalışanlarımız kimyasal kullanımı, kişisel koruyucu donanım kullanımı, acil durum müdahalesi ve dökülme yönetimi konularında düzenli eğitimlere tabi tutulmaktadır.

Ayrıca kimyasal tüketim miktarları izlenmekte ve yıllık bazda azaltım hedefleri belirlenerek sürdürülebilir operasyon anlayışı desteklenmektedir.

SU YÖNETİMİ

Su, doğal kaynaklarımızın en değerli unsurlarından biridir. Misafirlerimizin konforu için her daim suya erişim sağlamak önemli olmakla birlikte, bu kaynağın sınırlı olduğu gerçeğini göz ardı etmemek gerekiyor. Günümüzde su kıtlığı, iklim değişikliği ve artan nüfus gibi nedenlerle su kaynakları üzerindeki baskı giderek artmakta; suyun etkin kullanılmaması hem ekonomik kayıplara yol açmakta hem de çevresel etkimizi büyütmektedir. Bu nedenle suyun bilinçli kullanımı ve korunması, yalnızca çevresel bir sorumluluk değil, aynı zamanda turizmin uzun vadeli sürdürülebilirliği açısından da kritik öneme sahiptir.

Antalya, Bodrum ve İstanbul'da yer alan tesislerimiz, WRI Aqueduct sınıflandırmasına göre yüksek su stresi riski taşıyan bölgelerde konumlanmaktadır. Bu durum, su kaynaklarının korunmasına yönelik



sistemik bir yönetim yaklaşımının benimsenmesini ve operasyonel süreçlerde su verimliliğinin önceliklendirilmesini gerekli kılmaktadır.

Misafirlerimizin de bu sürece katkı sağlamasını teşvik etmek amacıyla havlu ve çarşaf değişim sıklığını belirleyebilecekleri uygulamalar sunulmakta, odalarda ve ortak alanlarda bilgilendirici yönlendirmeler yapılmaktadır. Bu sayede su tüketimiyle birlikte enerji ve kimyasal kullanımının da azaltılması hedeflenmektedir.

SU YÖNETİMİ

ATG Hospitality olarak su yönetimini operasyonel verimlilik, çevresel sorumluluk ve uzun vadeli risk yönetimi perspektifiyle ele almaktayız. Tesislerimizde kullanılan su miktarları düzenli olarak ölçülmekte, izlenmekte ve analiz edilmekte; olağan dışı tüketimler erken aşamada tespit edilerek gerekli iyileştirme çalışmaları hızla devreye alınmaktadır.

Su tüketiminin yoğun olduğu alanlarda tasarruf odaklı ekipman ve uygulamalar yaygınlaştırılmaktadır. Bu kapsamda düşük debili armatürler, sensörlü bataryalar, su tasarruflu rezervuar sistemleri ve yüksek verimli çamaşırhane ekipmanları kullanılmaktadır. Peyzaj alanlarında ise yerel iklim koşullarına uygun bitki türleri tercih edilmekte, damla sulama ve zaman kontrollü otomatik sistemler ile su kayıplarının önüne geçilmektedir.



Atık sular, ilgili mevzuata uygun şekilde belediye altyapıları ve lisanslı arıtma tesisleri aracılığıyla bertaraf edilmekte; çevresel etkilerin kontrol altında tutulması amacıyla düzenli takip ve kayıt süreçleri yürütülmektedir. Su yönetimi performansımız aylık ve yıllık hedefler doğrultusunda değerlendirilmekte ve sürekli iyileştirme yaklaşımıyla geliştirilmektedir.



ENERJİ YÖNETİMİ

Turizm tesisleri, ulaşım, konaklama ve etkinlikler gibi birçok alanda yüksek enerji tüketimi gerçekleştirmekte; buna bağlı olarak sera gazı emisyonları oluşturmaktadır. ATG Hospitality olarak enerji yönetiminin sürdürülebilir bir geleceğin yapı taşı olduğunun bilinciyle, enerji verimliliği uygulamalarını iklim değişikliğiyle mücadele kapsamında stratejik bir öncelik olarak görmekteyiz.

Tesislerimizde tüm enerji kalemleri düzenli olarak ölçülmekte, izlenmekte ve analiz edilmektedir. Elde edilen veriler doğrultusunda enerji yoğunluğu göstergeleri oluşturulmakta, birim konaklama ve hizmet başına düşen enerji tüketiminin azaltılması hedeflenmektedir.

Yeni yatırımlarımızda yüksek enerji verimliliğine sahip ekipmanlar tercih edilmekte; mevcut tesislerimizde ise LED aydınlatma dönüşümleri, hava perdeleri, odalarda Energy Saver'lı kontrol sistemleri, iklimlendirme otomasyonları ve yüksek verimli HVAC altyapıları yaygınlaştırılmaktadır. Bu uygulamalar sayesinde hem enerji tüketimi hem de buna bağlı sera gazı emisyonları kademeli olarak azaltılmaktadır.

Yenilenebilir enerji kullanımının artırılması, enerji yönetimi stratejimizin önemli bir bileşenini oluşturmaktadır. Bu kapsamda hem şirketimiz bünyesinde bulunan GES projesi ile hem de tüm otellerimizde %100 yenilenebilir elektrik enerjisi kullanımı ile düşük karbonlu bir operasyon modeline geçiş desteklemektir.

Enerji verimliliği kültürünün kurumsal düzeyde benimsenmesi amacıyla çalışanlarımıza düzenli eğitimler verilmekte, misafirlerimiz ise hem Info TV'lerde hem tesis genelinde yapılan bilgilendirmelerle enerji tasarrufuna katkı sağlamaya teşvik edilmektedir. Enerji yönetimi uygulamalarımız ISO 50001 Enerji Yönetim Sistemi kapsamında izlenmekte, hedefler belirlenmekte ve performans sonuçları periyodik olarak gözden geçirilmektedir.

SÜRDÜRÜLEBİLİR SATIN ALMA



Sürdürülebilir bir dünya için tedarik zinciri yönetimi kritik öneme sahiptir.

Sorumlu tedarik zinciri yönetimi hem çevresel hem de sosyal ve ekonomik boyutlarıyla sürdürülebilirliğe katkı sağlar. Bu süreç, tedarik zincirinin her aşamasında ekosistem dostu, etik ve yerel kaynakları teşvik eden kararların alınmasını gerektirir.

Otellerimizin tedarik zincirinde hammadde tedarikinden son tüketiciye ulaştırılmasına kadar yer alan tüm faaliyet adımlarının çevreye en az zarar vermesi ve azami verimlilikle gerçekleştirilmesi amaçlanır.

Tedarikçi seçme ve satın alma süreçlerimiz kapsamında;

- ISO 14001,
- FSC (Forest Stewardship Council),
- MSC (Marine Stewardship Council),
- ASC (Aquaculture Stewardship Council),
- Fair Trade,
- Rainforest Alliance,
- Organik Sertifikası gibi uluslararası düzeyde kabul görmüş çevre ve sürdürülebilirlik sertifikalarına sahip tedarikçilere öncelik verilmektedir. Aynı zamanda yerel tedarikçilerin desteklenmesi yoluyla lojistik kaynaklı karbon ayak izinin azaltılması ve bölgesel kalkınmaya katkı sağlanması amaçlanmaktadır.

Raporlama döneminde tedarikçi değerlendirmeleri kapsamında önemli bir olumsuz çevresel etki tespit edilmemiştir. Ancak olası uygunsuzluk durumlarında düzeltici faaliyet planları oluşturulmakta ve iş ilişkileri yeniden değerlendirilmektedir.

ÜYELİKLER VE İŞBİRLİKLERİ

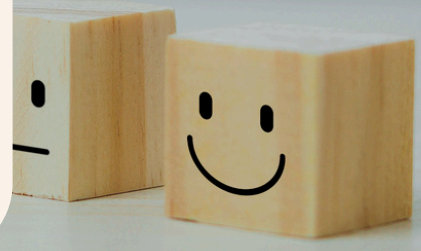
ATG Hospitality olarak hem sürdürülebilirlik konusundaki farkındalığı artırmak hem de kurumsal sosyal sorumluluk projelerimiz ile kalıcı dokunuşlar yapmak üzere birçok kamu, özel sektör ve sivil toplum kuruluşları gibi alanda işbirlikleri yürütmektedir.

Bu kapsamda üye olduğumuz kuruluşlar ve işbirliklerimiz;

- KUYAB – Kundu Turizm Yatırımcıları Birliği
- KITUYAD – Kızılağaç Turizm Yatırımcıları ve İşletmecileri Derneği
- BETUYAB – Belek Turizm Yatırımcıları Birliği
- KETOB – Kemer Turistik Otelciler ve İşletmeciler Birliği
- AKTOB – Akdeniz Turistik Otelciler ve İşletmeciler Birliği
- MSF – Müzik Sektöründe Eser Sahipleri Federasyonu
- MÜZFED – Müzik Federasyonu
- Antalya Ticaret Odası
- İstanbul Ticaret Odası
- Bodrum/Muğla Ticaret Odası
- Manavgat Ticaret Odası
- TÜRÇEV – Türkiye Çevre Eğitim Vakfı



GERİ BİLDİRİM MEKANİZMASI



ATG Hospitality, sürdürülebilirlik yaklaşımının temel unsurlarından biri olarak tüm paydaşlarıyla açık, şeffaf, erişilebilir ve sürekli bir iletişim yapısının kurulmasını ve sürdürülmesini önceliklendirmektedir. Bu doğrultuda, paydaşların görüş, beklenti ve geri bildirimlerinin karar alma süreçlerine entegre edilmesini, hizmet kalitesinin artırılması ve sürdürülebilirlik performansının geliştirilmesi açısından önemli bir girdi olarak değerlendirmektedir.

Dış paydaşlarımız; web sitemizde yer alan iletişim kanalları aracılığıyla öneri, şikâyet ve geri bildirimlerini kolaylıkla iletebilmekte, iletilen başvurular ilgili birimler tarafından kayıt altına alınarak değerlendirme sürecine dâhil edilmektedir. Misafirlerimiz için ise tüm otellerimizde misafir odaklı hizmet anlayışımız doğrultusunda faaliyet gösteren Misafir İlişkileri Departmanımız bulunmakta olup, alınan her geri bildirim sistematik olarak incelenmekte ve mümkün olan en kısa sürede gerekli aksiyonların alınması sağlanmaktadır.

İç paydaşlarımız, geri bildirimlerini doğrudan ve öneri kutuları aracılığıyla İnsan Kaynakları Departmanına iletebilmenin yanı sıra, İnsan Kaynakları Portalı üzerinden erişilebilen yazılı öneri ve geri bildirim mekanizması aracılığıyla da görüş ve taleplerini güvenli bir şekilde paylaşabilmektedir. Bu mekanizmalar, çalışan memnuniyetinin artırılması, iş süreçlerinin iyileştirilmesi ve kurumsal gelişimin desteklenmesi amacıyla aktif olarak kullanılmaktadır.

Tüm geri bildirimler gizlilik, tarafsızlık ve veri güvenliği ilkeleri çerçevesinde ele alınmakta; sonuçlar ilgili paydaşlarla şeffaf bir şekilde paylaşılmakta ve gerekli görülen durumlarda düzeltici ve önleyici faaliyetler planlanarak uygulamaya alınmaktadır. Bu sayede, paydaş katılımını güçlendiren, sürekli öğrenmeye ve iyileştirmeye dayalı bir geri bildirim kültürü oluşturulması hedeflenmektedir.

İŞ SAĞLIĞI VE GÜVENLİĞİ

ATG Hospitality olarak çalışanlarımızın sağlığı ve güvenliği, tüm operasyonlarımızda temel önceliklerimizden biridir. Bu kapsamda proaktif, risk temelli bir iş sağlığı ve güvenliği yönetim modeli uyguluyor; performansımızı şeffaf, ölçülebilir ve sürekli iyileştirmeye açık bir şekilde yönetiyoruz.

Tüm çalışma alanlarımızda düzenli risk değerlendirmeleri gerçekleştirilmekte, yasal gerekliliklere tam uyum ilkesi ile ortaya çıkabilecek riskleri henüz oluşmadan tespit etmeye yönelik kapsamlı süreçler yürütülmektedir.

İş kazaları, ramak kala olaylar ve meslek hastalığı risklerini azaltmaya yönelik etkin bir kontrol sistemi uyguluyoruz. Tüm olayları kayıt altına alarak iş günü kaybı, kök neden ve tekrar etme olasılığı gibi göstergeler üzerinden analiz ediyor; elde edilen bulgular doğrultusunda düzeltici aksiyonları sistematik olarak hayata geçiriyoruz.

Çalışanlarımızın bilinç düzeyini artırmak amacıyla zorunlu iş sağlığı ve güvenliği eğitimlerinin yanı sıra işe giriş oryantasyonları, pozisyon bazlı eğitimler ve teknik uzmanlık eğitimleri düzenli olarak gerçekleştirilmektedir. Bu çalışmalar ile güvenli çalışma kültürünün güçlendirilmesi ve risk farkındalığının artırılması hedeflenmektedir.

İş sağlığı ve güvenliği yönetim süreçlerimize çalışan temsilcileri ve İSG kurulları aracılığıyla aktif katılım sağlanmakta; çalışanlarımızın görüş, öneri ve geri bildirimleri düzenli olarak değerlendirilerek uygulamalara entegre edilmektedir.

İş sağlığı ve güvenliği performansımız belirlenen göstergeler doğrultusunda periyodik olarak izlenmekte, raporlanmakta ve sürekli iyileştirme yaklaşımı çerçevesinde geliştirilmektedir. Bu sayede güvenli, sağlıklı ve sürdürülebilir bir çalışma ortamının kalıcı hale getirilmesi amaçlanmaktadır.

ÇALIŞAN MEMNUNİYETİ

Turizm işletmelerinde çalışan memnuniyeti; hizmet kalitesinin sürdürülebilirliği, operasyonel verimlilik ve misafir deneyiminin mükemmelleştirilmesi açısından kritik bir başarı faktörüdür. ATG Hospitality olarak başarının temelinde insan kaynağımızın yer aldığına inanıyor, kurum kültürümüzü çalışanlarımızla birlikte büyütmenin ve geliştirmenin gururunu yaşıyoruz.

Çalışanlarımızın motivasyonunu artırmak, aidiyet duygusunu güçlendirmek ve iş-özel yaşam dengesini desteklemek amacıyla tesislerimizde yıl boyunca çeşitli sosyal, kültürel ve sportif etkinlikler düzenlenmektedir. Bu kapsamda barbekü organizasyonları, takım ruhunu pekiştiren organizasyonlar ve departmanlar arası kaynaşmayı artıran etkinlikler hayata geçirilmektedir. Ayrıca satranç, tavla, voleybol, futbol ve masa tenisi gibi branşlarda düzenlenen turnuvalar ile sağlıklı rekabet ortamı desteklenmektedir.

Çalışan bağlılığını artırmaya yönelik olarak personel doğum günü kutlamaları, özel gün organizasyonları ve kurum içi takdir uygulamaları düzenli olarak gerçekleştirilmektedir.

Çalışan memnuniyeti performansımız, periyodik olarak uygulanan memnuniyet anketleri ve geri bildirim mekanizmaları aracılığıyla ölçülmekte; elde edilen sonuçlar İnsan Kaynakları politikalarımızın geliştirilmesinde ve iyileştirme aksiyonlarının planlanmasında etkin şekilde kullanılmaktadır.

Çalışan sağlığını önceliklendiren yaklaşımımız doğrultusunda anlaşmalı hastaneler aracılığıyla sağlık hizmetlerinde indirim imkânları sağlanmaktadır. Kişisel ve mesleki gelişimi desteklemek amacıyla hayata geçirilen ATG Education platformu üzerinden çalışanlarımıza mesleki yeterlilik, liderlik, iletişim, yabancı dil, dijital beceriler ve kişisel gelişim gibi birçok alanda eğitim olanakları sunulmaktadır.

ATG Hospitality olarak, çalışan memnuniyetini yalnızca bir performans göstergesi değil; sürdürülebilir başarının, güçlü kurum kültürünün ve kaliteli hizmet anlayışının temel yapı taşı olarak görüyor, çalışan odaklı yaklaşımımızı sürekli geliştirmeye kararlılıkla devam ediyoruz.

SOSYAL SORUMLULUK

ATG Hospitality olarak kurumsal sosyal sorumluluęu, uzun vadeli deęer yaratma anlayışımızın temel bir unsuru olarak ele alıyoruz. Faaliyetlerimizde çevreye saygılı, topluma duyarlı ve gelecek nesilleri gözetten bir iş modeli doğrultusunda hareket ediyoruz. Sürdürülebilir turizm ilkelerini tüm operasyonlarımızın merkezine yerleştirirken, sorumlu kaynak kullanımı, etik iş uygulamaları ve paydaşlarımızla birlikte deęer yaratma yaklaşımını benimsiyoruz.

Bu kapsamda faaliyet gösterdiğimiz bölgelerde yerel istihdamın desteklenmesi, yerel tedarikçilerle iş birliğinin artırılması, eğitim ve sosyal destek projelerinin hayata geçirilmesi ile kültürel ve toplumsal deęerlere katkı sağlayan çalışmalar aracılığıyla bölgesel kalkınmaya katkıda bulunmayı kurumsal sorumluluęumuzun bir parçası olarak görüyoruz.

Kurumsal sosyal sorumluluk yaklaşımımızın etkinliğini ve toplumsal katkısını artırmak amacıyla, hayata geçirdiğimiz projelerin çevresel ve sosyal etkilerini düzenli olarak gözden geçiriyor ve elde edilen çıktıları iyileştirme çalışmalarımızda dikkate alıyoruz. Bu sayede, faaliyet gösterdiğimiz bölgelerde kalıcı fayda sağlayan, paydaş beklentileriyle uyumlu ve uzun vadeli etki yaratabilen uygulamaları yaygınlaştırmayı hedefliyoruz.

Bu yaklaşım doğrultusunda, kurumsal sosyal sorumluluk, çevresel sürdürülebilirlik ve sponsorluk projelerimiz için 2025 yılında toplam 5.685€ tutarında kaynak ayrılmıştır. Söz konusu yatırımlar; çevresel etki azaltım projeleri, çalışan gelişim programları, yerel toplulukları destekleyici sosyal girişimler ve toplumsal fayda odaklı sponsorluk faaliyetlerini kapsamaktadır. ATG Hospitality olarak, yalnızca misafirlerimiz için değil, içinde bulunduğumuz toplum ve doğal çevre için de uzun vadeli, ölçülebilir ve kalıcı deęer yaratmayı temel sorumluluęumuz olarak görüyoruz.

ŞEFİN BAHÇESİ PROJESİ



ATG Hospitality olarak misafirlerimize sunduğumuz gastronomi deneyiminin yalnızca mutfakta değil, doğayla kurulan bağda da şekillendiğine inanıyoruz. Bu anlayışla hayata geçirilen Şefin Bahçesi, otellerimizde sürdürülebilirlik yaklaşımını misafir deneyimine dönüştüren özel ve deneyimsel bir alan olarak tasarlanmıştır.

Şefin Bahçesi'nde mevsimine uygun sebzeler ve aromatik otlar doğal yöntemlerle yetiştirilmekte ve misafirlerimiz sürdürülebilir tarımın ve sağlıklı gıdanın önemini hasat deneyimi ile birlikte yerinde yaşamaktadır.

Şeflerimiz bu alanda yetişen ürünleri özel sunumlar ve tematik menülerde kullanarak, misafirlerimize yalnızca lezzet değil, hikayesi olan bir gastronomi deneyimi yaşatmaktadır.

Şefin Bahçesi uygulaması; mevsimsellik ilkesinin desteklenmesi, gıda israfına yönelik farkındalık oluşturulması ve kısa tedarik zinciri yaklaşımının teşvik edilmesi açısından da otellerimizin sürdürülebilir gıda yönetimi politikalarına katkı sağlamaktadır.

Şefin Bahçesi, ATG Hospitality'nin sürdürülebilirlik vizyonunun bir parçası olarak; yerel üretime saygıyı, doğaya duyarlılığı ve sorumlu tüketim anlayışını destekleyen, misafir deneyimini zenginleştiren özgün ve değer yaratan bir uygulama olarak konumlandırılmaktadır.

SIDE ANTİK KENTİ KAZI SPONSORLUĞU



2024 yılında Türkiye Cumhuriyeti Kültür ve Turizm Bakanlığı tarafından başlatılan, Side Limanı'nın doğusunda bulunan Athena, Apollon ve Demeter Tapınağını kapsayan, Liman Kutsal Alanı'nın kazıları, Side Antik Kenti Kazı Başkanlığı tarafından yürütülmektedir. Bu çalışmalar kapsamında, Demeter tapınağının doğusunda görülen yapı topluluğunun, Geç Antik Çağ'da inşa edilmiş bir hamam yapısı olduğu, yarım daire Demeter Tapınağının ise M.S.Ö. Erken 3. yüzyılda inşa edilmiş kültürel bir varlık olduğu tespit edilmiştir. ATG Hospitality kazı çalışmalarına maddi ve manevi destek sağlama misyonunu üstlenmiş, Hamam yapısının kazı ve basit onarım çalışmalarının hızla tamamlanması adına katkıda bulunmuştur.

ATG Hospitality, otellerinin de bulunduğu bu kadim coğrafyadaki kültürel varlığın ortaya çıkabilmesi ve gelecek nesillere aktarılması için verdiği destekten dolayı mutluluk duymaktadır.

SILLYON ANTİK KENTİ KAZILARINA DESTEK



ATG Hospitality'nin düzenli gerçekleştirdiği sosyal sorumluluk projeleri kapsamında, otellerinin bulunduğu bu kadim coğrafyadaki kültürel varlığın ortaya çıkabilmesi ve gelecek nesillere aktarılması adına, Arkeolog Doç.Dr. Murat Taşkiran ve ekibinin üstün gayretleri ile çalışması süren Sillyon Antik Kenti kazıları için destek vermeye başladı.

Kültürel varlıkların korunmasının, yalnızca geçmişle kurulan bir bağ değil, aynı zamanda toplumun geleceği için de yaşamsal bir sorumluluk olduğu bilinciyle, ATG Hospitality kazı çalışmalarının devam edebilmesi için kazı ekibine her ay düzenli olarak gıda ve hijyen malzemeleri desteği sağlamaktadır.

Sillyon, Antik Dönem'de Pamphylia Bölgesi'nde, günümüzde ise Antalya ili, Serik ilçesine bağlı Yanköy Mahallesi Kocagözler Mevkii'nde yer alan değerli bir kültürel miras niteliği taşımaktadır. M.Ö.334'lü yıllarda Büyük İskender'in de kuşatmasına rağmen, almayı başaramadığı Sillyon Antik Kenti, M.Ö.4 yüzyılda sikke basan, güçlü bir kent konumundaydı. Yine, Türk-İslam Dönemi'nde Teke-ilinin önemli merkezlerinden Karahisar-ı Teke Kalesi olarak tarihsel gelişmelere ev sahipliği yapmış ve 17. yüzyıla kadar yerleşim görmüştür. Sillyon akropolisinin kuzeybatı noktasında bulunan Kale Mescidi yapısı, kentteki Türk-İslam varlığının en büyük kanıtı olup, bu yapı Antalya ve çevresindeki en erken Türk-İslam eserleri arasında da yerini almıştır.

UÇURTMA ŞENLİĞİ



Müziğin ritmiyle, uçurtmaların umuduyla gönüllere dokunan çok özel bir etkinliğe sponsor olmaktan büyük gurur duyduk.

8 Mayıs 2025 Perşembe günü, Konyaaltı Sahil Yaşam Parkı'nda Down Sendromlular ve Engelliler Derneği'nin öncülüğünde, düzenlenen "Down Sendromlular Uçurtma Şenliği", ATG Hotels olarak destek verdiğimiz en anlamlı projelerden biri oldu.

"Bir İstihdam da Sen Yarat" mottosuyla gerçekleştirdiğimiz bu etkinlikle, down sendromlu bireylerimizin iş hayatında daha aktif rol alabilmeleri adına farkındalık oluşturmayı ve onları sosyal yaşamda daha görünür kılmayı hedefledik.

Down sendromlu kardeşlerimizin çalışkanlığı, titizliği ve pozitif enerjisiyle iş dünyasına değer kattığına yürekten inanıyoruz. Biz de ATG Hospitality olarak kapsayıcı ve eşitlikçi bir istihdam anlayışıyla hareket etmeye devam edeceğiz.

ATG & MGA EKO OKUL PROJESİ



Anex Tour çatısı altındaki ATG Hospitality ve Mavi Gök Airlines iş birliğiyle, Yukarıkocayatak İlkokulu öğrencileri Eko-Okul Projesi kapsamında Antalya Havalimanı'nda unutulmaz bir etkinlikte buluştu.

Antalya Havalimanı'nda düzenlenen özel etkinlikte, Yukarıkocayatak İlkokulu öğrencileri, hem çevre bilinci hem de havacılık ve turizm sektörlerini tanıma fırsatı buldu. Eko-Okul Projesi'nin kapsamında gerçekleştirilen etkinlik, çevresel farkındalık ve sürdürülebilirlik konularını da vurguladı.

Mavi Gök Airlines'ın kaptan pilotları ve kabin ekibi, öğrencilere uçak teknolojileri, havacılık sektörü ve çevresel sürdürülebilirlik uygulamaları hakkında bilgiler verdi; uçak içerisinde kokpit ve kabin ekibi tarafından kullanılan alanları tanıttı. Ayrıca turizm dünyası hakkında da bilgiler paylaşılırken, gelecekteki meslek seçimleri için öğrencilere yol gösterildi.

Etkinlik sonunda ATG Hospitality ve Mavi Gök Airlines tarafından hazırlanan hediyeler öğrencilere takdim edildi. Ayrıca, öğrenciler kaptan pilotlar ve kabin ekibiyle birlikte fotoğraf çektirerek bu unutulmaz günü ölümsüzleştirdi.

ATG Hospitality ve Mavi Gök Airlines'ın bu anlamlı etkinliği, hem çevre bilincini hem de havacılık ve turizm sektörlerine ilgiyi artırmayı amaçladı. Çocuklara çevre dostu bir gelecek sunmayı hedefleyen bu organizasyon, Eko-Okul Projesi'nin de önemli bir parçası oldu.

ATG HOSPITALITY EKO OKUL PROJESİ

Sürdürülebilir bir gelecek için atılan adımlar, bugün her zamankinden daha kritik bir önem taşımaktadır. Bu bilinçle hareket eden ATG Hospitality ile Antalya Serik ilçesinde bulunan Yukarı Kocayatak İlkokulu, çocuklarda erken yaşta doğa ve çevre bilinci oluşturmak amacıyla Eko Okul Projesi kapsamında anlamlı bir iş birliği başlatmıştır.

İş birliğinin ilk adımı 17 Ocak 2024 tarihinde atılmış; öğrencilerle birlikte fidan dikimi gerçekleştirilmiş, ardından Kremlin Palace'ta çevre temizliği, geri dönüşüm uygulamaları, sağlıklı ve güvenilir beslenme konularında eğitici ve eğlenceli etkinlikler düzenlenmiştir. 2024 ve 2025 yılları boyunca proje, ATG Hospitality'nin de katkılarıyla yaratıcı atölyeler, çevre temalı eğitimler ve uygulamalı çalışmalarla genişletilerek sürdürülmüş; çocukların hem

eğlenerek öğrenmesi hem de sürdürülebilir yaşam alışkanlıkları kazanması hedeflenmiştir.

Projenin önemli adımlarından biri olan Eko Okul Şenliği ise 320 öğrenci ve 30 öğretmenin katılımıyla gerçekleştirilmiştir. Şenlik kapsamında palyaço ve maskot gösterileri, baloncuk partisi, yüz boyama etkinlikleri ve müzikli aktiviteler düzenlenmiş; çocuklar eğlenceli vakit geçirirken çevresel farkındalıklarını da artırmıştır.

Bu şenlik ve tüm proje çalışmaları, çocuklara doğanın korunmasının önemini erken yaşta benimseten, sorumluluk bilinci kazandıran ve sürdürülebilir bir gelecek için somut katkı sağlayan kalıcı bir öğrenme deneyimi sunmuştur.



EĞİTİMDE FIRSAT EŞİTLİĞİ

ATG Hospitality, sosyal sorumluluk bilinciyle, paydaşlarına anlamlı ve kalıcı bir yılbaşı hediyesi sunmak üzere yola çıktı.

Darüşşafaka, maddi imkânsızlıklar nedeniyle eğitim hayatı sekteye uğrayabilecek çocuklarımız için yıllardır güçlü bir umut kaynağı olmaya devam etmektedir. Biz de bu sorumluluğun bir parçası olmayı, eğitim alanındaki bu kıymetli misyona katkı sunmayı önemli bir görev olarak görüyoruz. Eğitimde fırsat eşitliği anlayışıyla çocukların yaşam öykülerini nitelikli eğitimle dönüştüren Darüşşafaka'ya, tüm paydaşlarımız adına toplu bir bağış yaparak onların hayallerine bir adım daha yaklaşmalarına

katkıda bulunmanın mutluluğunu yaşıyoruz.

Bu katkıyla, Darüşşafaka'nın uzun yıllardır sürdürdüğü eğitim faaliyetlerinin sürekliliğine destek olmayı ve nitelikli eğitime erişimi daha fazla çocuk için mümkün kılmayı amaçlıyoruz. ATG Hospitality olarak, toplumsal gelişimin ancak güçlü bir eğitim altyapısıyla mümkün olduğuna inanıyor; bu doğrultuda değer yaratan projelerin yanında durmaya devam ediyoruz.



EĞİTİMDE FIRSAT EŞİTLİĞİ



Kış aylarının çetin geçtiği, karasal iklimin hüküm sürdüğü coğrafyalarda yer alan ve maddi imkanları kısıtlı olan bölgeler/okullar tercih edilerek projeye start verildi. ATG Hospitality çalışanları, Konya'nın Bozkır ilçesinde bulunan Kildere İlk/Ortaokulunu ve Karaman'ın Sariveliler köyünde yer alan Civler Şehit Abit Orbay İlk/Ortaokulunu ziyaret ederek, partner acenteleri ve iş birliği yaptığı paydaşlar adına yeni yıl hediyesi mahiyetinde, öğrencilere Bot, Mont, Kazak, Pantolon, Çorap, Atkı, Bere, Eldiven ve sekiz farklı türde zeka oyunu hediye etti.

Öğrencilere yılbaşı öncesi ulaştırılan kışlık giyim ürünleri sayesinde, çocuklarımızın soğuktan korunmaları ve yeni yıl hediyesi olarak kalplerinin de ısıtılması amaçlandı. Çocuklarımızın zihinsel ve sosyal gelişimleri, modern yaşamda her zamankinden daha fazla önem arz ettiğinden, çocuklarımızın problem çözme yeteneklerini geliştirmek ve analitik düşünme kabiliyetlerini artırabilmek düşüncesiyle, çocuklar için sekiz ayrı kategoride zeka oyunları özenle seçilerek, hediye olarak takdim edildi.

Bu sosyal yakınlaşma çalışması, öğrencilerin gözlerinde okunan mutluluğun yanı sıra gelecek yaşamlarında ihtiyaç sahibi olan bireyler için de empati yapma ve sosyal yardımlaşmanın önemi gibi konuları da bir nevi çocuklarımıza hatırlatmış oldu.

DÜNYA ÇEVRE GÜNÜ

Dünya Çevre Günü, doğanın korunması ve sürdürülebilir bir gelecek için küresel ölçekte farkındalık yaratmak amacıyla her yıl 5 Haziran'da kutlanmaktadır. Bu anlamlı gün, bireyleri ve kurumları çevresel sorunlara karşı daha duyarlı olmaya, doğal kaynakların korunması için sorumluluk almaya ve yaşadığımız gezegeni birlikte korumak adına harekete geçmeye teşvik eder.

ATG Hospitality olarak Dünya Çevre Günü kapsamında otellerimizde; BETUYAB, KUYAB, KITUYAD, KETOB, BODER, TÜRÇEV, bölgedeki çeşitli sivil toplum kuruluşları ve yerel paydaşlarla iş birliği içerisinde farklı etkinlik ve organizasyonlar hayata geçiriyoruz.



Bu kapsamda çevre temalı eğitimler, çocuk kulübü çalışmaları, sahil ve çevre temizliği faaliyetleri, fidan dikimi, geri dönüşüm ve sıfır atık uygulamalarına yönelik bilgilendirme çalışmaları düzenlenmektedir.

Gerçekleştirilen bu faaliyetlerle, hem otellerimizde konaklayan misafirlerimizin ve çalışanlarımızın hem de yerel toplulukların çevre bilincinin artırılması, sürdürülebilir yaşam alışkanlıklarının teşvik edilmesi ve çevreye duyarlı bir turizm anlayışının yaygınlaştırılması hedeflenmektedir.

05 Haziran Dünya Çevre Günü - 08 Haziran Dünya Okyanus Günü

CARETTA CARETTA YUVALAMA ALANLARI

Caretta Caretta türü, uluslararası düzeyde koruma altında olan türler arasında yer almaktadır. Karaya sadece yumurtlama amacıyla çıkarlar. Üst kısmı kırmızımsı-kahverengi tonlarda olup, alt kısmı açık sarı renktedir.

Caretta Carettalar Mayıs - Temmuz periyodunda yumurtlamak için özellikle sahil bölgelerinde kumlu plajları tercih ederler.

Ancak insanlar tarafından yapılan plaj düzenlemeleri, kum çekilmesi, sahil kenarındaki ışıklandırmalar ve turistik faaliyetler gibi etkenler, deniz

kaplumbağalarının yuvalama alanlarını bozabilir veya yok edebilir. Bu nedenle, deniz kaplumbağalarının yumurtlama alanlarını korumak için plaj düzenlemelerine dikkat etmek gerekmektedir.

Bu doğrultuda, sahillerimizde Caretta caretta'ların yumurtlama alanları, titizlikle korunmakta ve gerekli önlemler alınmaktadır. Yumurtlama bölgeleri, hem otel yönetimimiz hem de yerel yönetimler ve çevre kuruluşları tarafından izlenmekte, her yıl onlarca yuva korunarak, yavruların sağlıklı bir şekilde denize ulaşmaları sağlanmaktadır. Ayrıca, sahil şeridi boyunca farkındalık çalışmaları ve düzenli kontroller yapılarak, insan etkileri en aza indirilmeye çalışılmaktadır.

Bu sayede, Caretta caretta türünün geleceği için önemli bir adım atılmaktadır.

the norm
ORIENTAL

**DENİZ KAPLUMBAĞALARI
YUVALAMA ALANINDASINIZ**
YOU ARE ON
THE SEA TURTLE NESTING BEACH

**DENİZ KAPLUMBAĞALARINI KORUMAK İÇİN
IN ORDER TO PROTECT SEA TURTLE**

Şezlong ve şemsiyelerin yerini değiştirmeyiniz.
Please, do not change the location of sunbeds and umbrellas.

Denize ve kumsala naylon torba, pet şişe ve çöp atmayın.
Please, do not throw plastic bags, plastic bottles and garbage into the sea and the beach.

Geceleri kumsalda ışık kullanmayınız.
Please, do not use lights on the beach at night.

Kumsala izinsiz hayvan sokmayınız.
Do not let any animals enter the beach without permission.

Kıyı çizgisinden 1 mil açtaki deniz sahası içinde sürat motoruyla saatte 5 mil hız sınırına uyunuz.
Please, observe the speed limit of 5 miles per hour with the speedboat in the sea area 1 mile from the shoreline.

Yavru deniz kaplumbağalarını almayın ve taşımayın.
Do not pick up or carry baby sea turtles.

Kara taşıtlarıyla kumsala girmeyiniz.
Do not enter the beach with land vehicles.

Yuvalara ve kafeslere dokunmayınız.
Do not touch the slots and cages.

KEMER, AKDENİZ'İN EN ÖNEMLİ YUVALAMA ALANLARINDAN BİRİDİR
KEMER IS ONE OF THE MOST IMPORTANT NESTING AREA IN MEDITERRANEAN

YUVALAMA SEZONU : 15 MAYIS - 30 TEMMUZ
NESTING SEASON : 15 MAY - 30 JULY

YAVRU ÇIKIŞ SEZONU : 15 TEMMUZ - 30 EYLÜL
HATCHLING SEASON : 15 JULY - 30 SEPTEMBER

KULUÇKA SÜRESİ : 45 GÜN
INCUBATION PERIOD : 45 DAYS

BIYOÇEŞİTLİLİĞİN KORUNMASI



Endemik bitki türleri, yalnızca belirli bir coğrafi bölgeye özgü olan ve doğal olarak o bölgenin iklimi, toprağı ve çevresel koşullarına adapte olmuş bitki türleridir. Bu bitkiler, dünyada sadece belirli bir alanda yetişir ve başka bir yerde bulunmazlar. Endemik türler, buldukları ekosistem için önemli bir rol oynar ve bölgedeki biyolojik çeşitliliğin korunmasına katkı sağlarlar.

Endemik bitki türlerinin korunması, hem ekosistem sağlığı hem de biyolojik çeşitliliğin sürdürülebilirliği açısından son derece önemlidir. Bu bitkiler, çoğunlukla dar bir alanda yaşam sürdürdükleri için, habitat kaybı, iklim değişikliği ve insan etkileri gibi tehditler altında kalabilirler. Endemik türlerin korunması, sadece bu bitkilerin hayatta kalmasını sağlamakla kalmaz, aynı zamanda buldukları ekosistemin diğer canlılarıyla olan ilişkilerini de sürdürebilmelerini mümkün kılar.

Kum zambağı, Akdeniz bölgesine özgü, sahil bölgelerinde sıkça karşılaşılan nadir ve endemik bir bitki türüdür. Adını, deniz kenarındaki kumlu alanlarda yetişmesinden alır. Çok yıllık, kıyı kumullarında yetişen soğanlı bir bitki olan Kum Zambağı, Yunanistan, Fransa ve İspanya sahillerinde; Türkiye'de ise Akdeniz, Ege, Marmara ve Karadeniz kumullarında yetişmektedir.

Biz de otellerimizde, kum zambaklarını koruma altına alarak, hem doğanın bu değerli parçasının gelecek nesillere aktarılmasına katkı sağlıyoruz hem de çevre dostu bir turizm anlayışı benimsiyoruz.

GIAHS PROJESİ

Globally Important
**AGRICULTURAL
HERITAGE**
Systems



Antalya İl Tarım ve Orman Müdürlüğü ve FAO tarafından “Tarımsal Miras Sistemlerine Yönelik Ulusal Kapasitenin Güçlendirilmesi” (TCP/TUR/3907) projesi kapsamında düzenlenen GIAHS (Küresel Öneme Haiz Tarımsal Miras Alanları) Aday Alanı Yerel Çalıştayı ATG Hospitality sponsorluğuyla Kremlin Palace'ta gerçekleştirilmiştir. Kamu kurumları, akademisyenler ve sektör paydaşlarını bir araya getiren çalıştay, tarımsal mirasın korunması ve sürdürülebilir yönetimine yönelik önemli bir platform oluşturmuştur.

GIAHS, sadece tarımsal üretimi değil; biyolojik çeşitliliği, kültürel zenginlikleri ve yerel bilgi sistemlerini korumayı hedefleyen, küresel ölçekte kabul gören bir programdır.

Antalya'nın Elmalı ilçesinden seçilen aday alan, Türkiye'nin ilk GIAHS başvurusu olarak büyük bir vizyonu ve potansiyeli temsil etmektedir. Bu proje, Antalya'nın geleneksel üretim yöntemlerinin ve tarımsal mirasının uluslararası tanınırlığını artırarak, bölgenin sürdürülebilir kalkınmasına güçlü katkı sağlayacaktır.

Faaliyet gösterdiğimiz coğrafyanın doğal ve kültürel değerlerinin korunmasını kurumsal sorumluluğumuzun bir parçası olarak görüyor; tarımsal mirasın, yerel üretimin ve kırsal kalkınmanın desteklenmesine yönelik bu tür çok paydaşlı projelere katkı sunmaktan memnuniyet duyuyoruz.



ULUSLARARASI BİTKİ SAĞLIĞI GÜNÜ

Uluslararası Bitki Sağlığı Günü'nde Birlikte Geleceği Korumak İçin Buluştuk!

ATG Hospitality olarak, 12 Mayıs Uluslararası Bitki Sağlığı Günü kapsamında Antalya Ticaret ve Sanayi Odası'nda düzenlenen ve bitki sağlığının sürdürülebilir tarım, çevre koruma ve insan sağlığı açısından taşıdığı öneme dikkat çeken etkinliğin destekçileri arasında yer almaktan büyük gurur duyduk.

Pestisit kalıntısız üretim, biyolojik ve biyoteknik mücadele yöntemleri gibi sürdürülebilir uygulamaların konuşulduğu bu anlamlı günde alanında uzman isimlerin katılımıyla gerçekleşen panel, bizlere geleceğe dair umut verdi.

Etkinlik boyunca vurgulanan "Tek Sağlık" anlayışı doğrultusunda; insan, hayvan, bitki ve çevre sağlığını bir bütün olarak ele almanın, sürdürülebilir kalkınma yolunda ne denli hayati olduğunun bir kez daha altını çizdik. Organizasyona katkılarımız dolayısıyla Gıda ve Kontrol Genel Müdür Yardımcısı Dr. Yunus Bayram tarafından takdim edilen teşekkür plaketini, ATG Hospitality Grup Kalite Müdürümüz Sn. Pınar Demirli aldı.



MATEMATİK SEMPOZYUMU

ATG Hospitality olarak, bilimsel düşüncenin, akademik üretimin ve nitelikli eğitimin desteklenmesini sürdürülebilir gelişimin temel unsurlarından biri olarak görüyoruz. Bu anlayışla, Akdeniz Üniversitesi ev sahipliğinde gerçekleştirilen 37. Ulusal Matematik Sempozyumu'nun ana sponsoru olmaktan gurur duyduk.

Türkiye'nin dört bir yanından akademisyenleri, araştırmacıları ve öğrencileri bir araya getiren sempozyum; matematik biliminin gelişimine katkı sağlayan güncel araştırmaların paylaşılması, disiplinler arası etkileşimin güçlendirilmesi ve bilimsel iş birliklerinin teşvik edilmesi açısından önemli bir platform sundu.

Bu kapsamda, genç araştırmacıların ve öğrencilerin bilimsel çalışmalarına daha aktif katılım göstermelerini teşvik etmeyi, eleştirel düşünme ve problem çözme becerilerinin gelişimine katkı sunmayı da önemli bir toplumsal sorumluluk olarak görüyoruz.

Bilimsel ve analitik düşüncenin, turizm sektörü de dâhil olmak üzere tüm alanlarda sürdürülebilir başarıyı desteklediğine inanıyor; akademi ile iş dünyası arasındaki bağları güçlendiren bu tür organizasyonlara katkı sunmaya devam ediyoruz.

**37. ULUSAL
MATEMATİK
SEMPOZYUMU**

1-4 Eylül 2025
AKDENİZ ÜNİVERSİTESİ

Son Başvuru Tarihleri
Bildirili: 11 Ağustos 2025
Bildirisiz: 18 Ağustos 2025

Genel Konuşma
Halil İbrahim Karakaş

Dizi Konuşmalar
Kağan Kürşüngöz
Taylan Şengül

Ana Konuşmalar
Çonca Ayık
Alp Bassa

Genç Araştırmacı Konuşmaları
Selin S. Aslan
M. Pınar Eroğlu
Çiğdem Yerli
Deniz Yılmaz

ums2025.akdeniz.edu.tr (ums2025.org) • iletisim@ums2025.org

TÜBİTAK

AKDENİZ ÜNİVERSİTESİ

TÜRK MATEMATİK DERNEĞİ

ÇEVRESEL PERFORMANS GÖSTERGELERİ

Atık Verileri	2025
Geri Kazanılabılır Atık (kg)	141.655
Tehlikeli Atık (kg)	1.027
Diğer Atıklar (kg)	956.498
Enerji Tüketimi Verileri	2025
Elektrik (kWh)	7.047.565
Doğalgaz (kWh)	2.464.528
Motorin (Lt)	10.781
Benzin (Lt)	1.137
Toplam Enerji (kWh)	10.120.033
Yenilenebilir Enerji (kWh)	7.047.565
Su Tüketim Verileri	2025
Su Tüketimi (m3)	188.924
Sera Gazı Emisyonu Verileri	2025
Kapsam 1 (tCO2e)	936,53
*Kapsam 2 (tCO2e)	0
Kapsam 3 (tCO2e)	429,57

*Tesislerimizde kullanılan elektrik %100 oranında yenilenebilir enerji kaynaklarından elde edilmektedir.

SOSYAL PERFORMANS GÖSTERGELERİ

Cinsiyete Göre Çalışan Sayıları	2025
Kadın	113
Erkek	265
Yönetici Kadrosunun Cinsiyet Dağılımı	2025
Kadın	32,35%
Erkek	67,65%
Sözleşme Türüne Göre Çalışan Sayıları	2025
Tam Zamanlı	378
Yarı Zamanlı	0
Yaş Grubu Dağılımı	2025
18-24 Yaş	22,75%
25-44 Yaş	48,95%
45-59 Yaş	24,07%
60-78 Yaş	4,23%
Bölgesel İstihdam Oranı	2025
Lojman	39,15%
Otelin Bulunduğu İlçe	14,29%
Diğer İlçeler	46,56%

*Çalışan sayıları belirlenirken 12 aylık ortalama çalışan sayısı yöntemi kullanılmıştır.

SOSYAL PERFORMANS GOSTERGELERİ

İşe Alınan-Ayrılan Çalışan Sayıları	2025
İşe Alınan Ortalama Kişi Sayısı	77
İşe Alınan Ortalama Kadın Çalışan Sayısı	22
İşe Alınan Ortalama Erkek Çalışan Sayısı	55
İşten Ayrılan Çalışan Sayısı (Sezonluk çıkışlar dahildir.)	72
İş Sağlığı ve Güvenliği Verileri	2025
İş Kazası Sayısı	92
Toplam İş Günü Kaybı	274

*Çalışan sayıları belirlenirken 12 aylık ortalama çalışan sayısı yöntemi kullanılmıştır.

*Veriler tüm otellerimiz için günlük veya aylık kontroller ile ayrı ayrı kayıt altına alınmakta ve raporlama sürecinde birleştirilerek yayımlanmaktadır.

GRI İÇERİK İNDEKSİ

GRI Standardı	Madde	Açıklamalar, Sayfa Numaraları ve Yönlendirmeler	Hariç Tutulan Maddeler
GRI 2 Genel Göstergeler 2021	GRI 2-1	Rapor Hakkında s.3 ATG Hospitality Hakkında s.6-17	-
	GRI 2-2	Rapor Hakkında s.3	-
	GRI 2-3	Rapor Hakkında s.3	-
	GRI 2-4	Raporlama dönemi içerisinde düzenleme yapılmamıştır.	-
	GRI 2-5	Rapor kapsamında bir dış denetim hizmeti alınmamıştır.	-
	GRI 2-6	Kurumsal Profil s.09-10 Konseptler s.11 Kilometre Taşları s.12 Sürdürülebilir Satın Alma s.26 Üyelikler ve İşbirlikleri s.27	-
	GRI 2-7	Sosyal Performans Göstergeleri s.47-48 Bölgesel İstihdam s.47	-
	GRI 2-8	ATG Hospitality çalışanlarının tamamı kadrolu personeldir.	-
	GRI 2-9	Kurumsal Profil s.09-10 Kurumsal İlkeler s.14-15 Sürdürülebilirlik Yönetim Yapısı s.20	-
	GRI 2-10	Özel bilgidir, ATG Hospitality bu bilgileri gizlilik politikası gereği paylaşmamaktadır.	-

GRI İÇERİK İNDEKSİ

GRI Standardı	Madde	Açıklamalar, Sayfa Numaraları ve Yönlendirmeler	Hariç Tutulan Maddeler
GRI 2 Genel Göstergeler 2021	GRI 2-11	Sürdürülebilirlik Yönetim Yapısı s.20	-
	GRI 2-12	Sürdürülebilirlik Yönetim Yapısı s.20	-
	GRI 2-13	Sürdürülebilirlik Yönetim Yapısı s.20	-
	GRI 2-14	Sürdürülebilirlik Yönetim Yapısı s.20	-
	GRI 2-15	Kurumsal İlkeler s.14-15	-
	GRI 2-16	Kurumsal İlkeler s.14-15	-
	GRI 2-17	Sürdürülebilirlik Yönetim Yapısı s.20	-
	GRI 2-18	Özel bilgidir, ATG Hospitality bu bilgileri gizlilik politikası gereği paylaşmamaktadır.	-
	GRI 2-19	Kurumsal İlkeler s.14-15	-
	GRI 2-20	Kurumsal İlkeler s.14-15	-
	GRI 2-21	Özel bilgidir, ATG Hospitality bu bilgileri gizlilik politikası gereği paylaşmamaktadır.	-

GRI İÇERİK İNDEKSİ

GRI Standardı	Madde	Açıklamalar, Sayfa Numaraları ve Yönlendirmeler	Hariç Tutulan Maddeler
GRI 2 Genel Göstergeler 2021	GRI 2-22	Sürdürülebilirlik Stratejisi s.16-18 Sürdürülebilirlik Hedefleri s.19	-
	GRI 2-23	Kurumsal İlkeler s.14-15	-
	GRI 2-24	Kurumsal İlkeler s.14-15	-
	GRI 2-25	Kurumsal İlkeler s.15 Sürdürülebilir Kaynak Yönetimi s.21-25 Geri Bildirim Mekanizması s.28 Kurumsal Sosyal Sorumluluk s.31-45	-
	GRI 2-26	Kurumsal İlkeler s.15 Geri Bildirim Mekanizması s.28	-
	GRI 2-27	Kurumsal İlkeler s.14-15	-
	GRI 2-28	Üyelikler ve İşbirlikleri s.27	-
	GRI 2-29	Kurumsal İlkeler s.15 Sürdürülebilir Satın Alma s.26	-
	GRI 2-30	ATG Hospitality, toplu iş sözleşmesi kapsamında çalışan bulunmamaktadır.	-

GRI İÇERİK İNDEKSİ

GRI Standardı	Madde	Açıklamalar, Sayfa Numaraları ve Yönlendirmeler	Hariç Tutulan Maddeler
GRI 3 Öncelikli Konular 2021	GRI 3-1	Öncelikli Konu ve Standartların Belirlenmesi s.18	-
	GRI 3-2	Öncelikli Konu ve Standartların Belirlenmesi s.18 <ul style="list-style-type: none">• Dolaylı ekonomik etkiler• Enerji• Su ve atık sular• Emisyonlar• Atık• Tedarikçilerin çevresel değerlendirmesi• İstihdam• İş sağlığı ve güvenliği• Çeşitlilik ve eşit fırsat	-
	GRI 3-3	Öncelikli Konu ve Standartların Belirlenmesi s.18	-
GRI 203 Dolaylı Ekonomik Etkiler 2016	GRI 3-3 Öncelikli Konunun Yönetimi	Kurumsal Profil s.09 Kurumsal İlkeler s.14	-
	GRI 203-2 Önemli Dolaylı Ekonomik Etkiler	Kurumsal Sosyal Sorumluluk s.31-45	-

GRI İÇERİK İNDEKSİ

GRI Standardı	Madde	Açıklamalar, Sayfa Numaraları ve Yönlendirmeler	Hariç Tutulan Maddeler
GRI 302 Enerji 2016	GRI 3-3 Öncelikli Konunun Yönetimi	Kurumsal İlkeler s.14 Sürdürülebilirlik Stratejisi s.17	-
	GRI 302-1 Kuruluş İçindeki Enerji Tüketimi	Enerji Yönetimi s.25 Çevresel Performans Göstergeleri s.46	-
	GRI 302-4 Enerji Tüketiminin Azaltılması	Enerji Yönetimi s.25	-
GRI 303 Su ve Atık Su 2018	GRI 3-3 Öncelikli Konunun Yönetimi	Kurumsal İlkeler s.14 Sürdürülebilirlik Stratejisi s.17	-
	GRI 303-5 Su Tüketimi	Su Yönetimi s.23-24 Çevresel Performans Göstergeleri s.46	-
GRI 306 Atık 2020	GRI 3-3 Öncelikli Konunun Yönetimi	Kurumsal İlkeler s.14 Sürdürülebilirlik Stratejisi s.17	-
	306-1 Atık Oluşumu ve Atıkla İlgili Önemli Etkiler	Atık Yönetimi s.21 Kimyasal Yönetimi s.22	-
	306-2 Önemli Atıkla İlgili Etkilerin Yönetimi	Atık Yönetimi s.21 Kimyasal Yönetimi s.22	-
	306-3 Oluşan Atıklar	Atık Yönetimi s.21 Kimyasal Yönetimi s.22 Çevresel Performans Göstergeleri s.46	-
	306-4 Geri Kazanılan Atıklar	Atık Yönetimi s.21 Kimyasal Yönetimi s.22 Çevresel Performans Göstergeleri s.46	-

GRI İÇERİK İNDEKSİ

GRI Standardı	Madde	Açıklamalar, Sayfa Numaraları ve Yönlendirmeler	Hariç Tutulan Maddeler
GRI 308 Tedarikçilerin Çevresel Değerlendirmesi 2016	GRI 3-3 Öncelikli Konunun Yönetimi	Kurumsal İlkeler s.14 Sürdürülebilirlik Stratejisi s.17	-
	GRI 308-1 Yeni Tedarikçilerin Çevresel Kriterlere Göre Değerlendirilmesi	Sürdürülebilir Satın Alma s.26	-
GRI 401 İstihdam 2016	GRI 3-3 Öncelikli Konunun Yönetimi	Kurumsal İlkeler s.14-15	-
	GRI 401-1 İşe Yeni Alınan Çalışanlar ve Çalışan Devir Oranı	Sosyal Performans Göstergeleri s.47-48	-
	GRI 401-2 Tam Zamanlı Çalışanlara Sağlanan Haklar	Sosyal Performans Göstergeleri s.47-48	-
GRI 403 İş Sağlığı ve Güvenliği 2018	GRI 3-3 Öncelikli Konunun Yönetimi	İş Sağlığı ve Güvenliği s.29	-
	GRI 403-1 İş Sağlığı ve Güvenliği Yönetim Sistemi	İş Sağlığı ve Güvenliği s.29	-
	GRI 403-2 Tehlike tanımlama, risk değerlendirme ve olay incelemesi	İş Sağlığı ve Güvenliği s.29 Sosyal Performans Göstergeleri s.48	-

GRI İÇERİK İNDEKSİ

GRI Standardı	Madde	Açıklamalar, Sayfa Numaraları ve Yönlendirmeler	Hariç Tutulan Maddeler
GRI 403 İş Sağlığı ve Güvenliği 2018	GRI 403-3 İş Sağlığı Hizmetleri	İş Sağlığı ve Güvenliği s.29	-
	GRI 403-4 Çalışan katılımı, danışma ve mesleki sağlık ve iletişim	İş Sağlığı ve Güvenliği s.29	-
	GRI 403-5 İş Sağlığı ve Güvenliğiyle İlgili Çalışan Eğitimleri	İş Sağlığı ve Güvenliği s.29	-
GRI 405 Çeşitlilik ve Eşit Fırsat 2016	GRI 3-3 Öncelikli Konunun Yönetimi	Kurumsal İlkeler s.15 Sürdürülebilirlik Stratejisi s.17	-
	GRI 405-1	Sosyal Performans Göstergeleri s.47-48 Bölgesel İstihdam s.47	-

the norm

HOTELS

<https://www.thenormhotels.com/tr/kurumsal-sorumluluk>

Şubat 2026'da yayınlanmıştır.